

Chào mừng quý thầy, cô về thăm dự lớp 3A

Môn : Toán

Giáo viên: Ngô Thị Vân



Khởi động



Trò chơi

Cổ chấu chử



Mãng Non

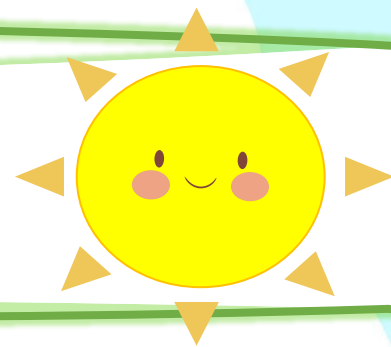




$$5 \times 3 = ?$$



15



Mãng Non



16



17





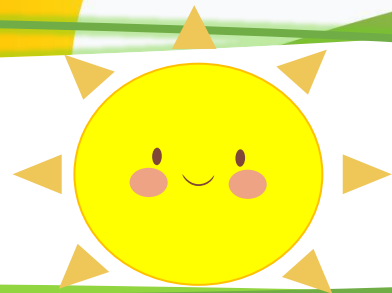
Trong phép tính: $5 \times 7 = 35$ thì 35 là thành phần gì?



Thừa số



Tích



Mãng Non



Số hạng





Tìm số bị chia trong phép tính: $30 : 5 = 6$



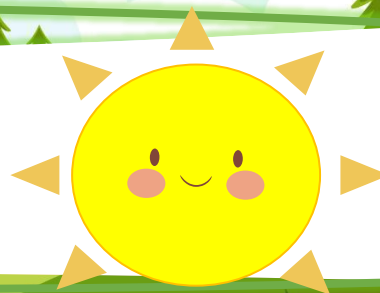
5



6



30

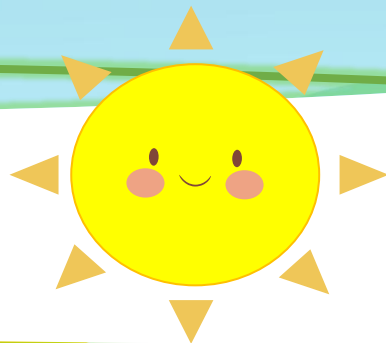




$$45 : 5 = ?$$

A

9



B

8



C

7



Thứ Ba ngày 17 tháng 9 năm 2024

Mang Non

Toán

Ôn tập bảng nhân 5, bảng chia 5

Mang Non



Mang Non



Luyện tập

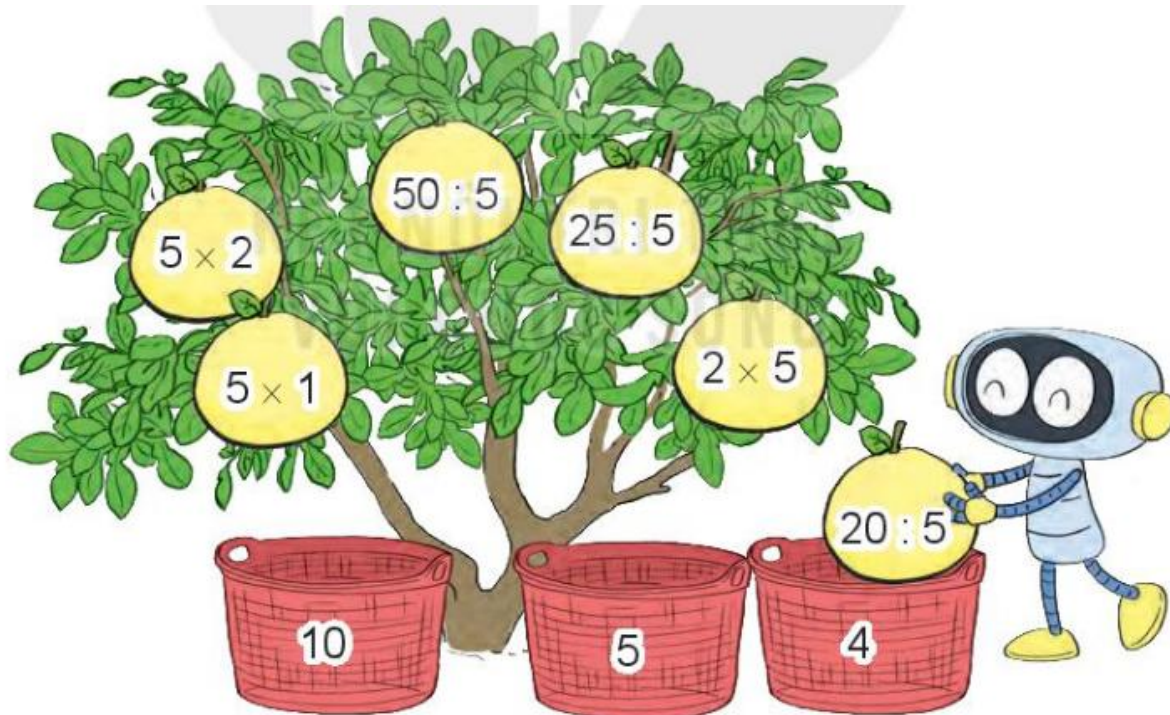


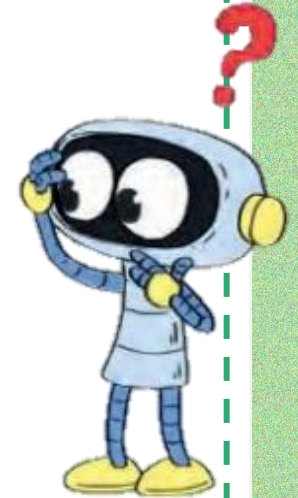
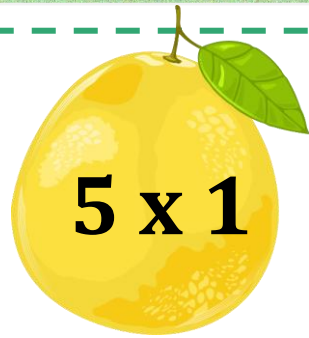
2

Rô-bốt sẽ hái hết những quả bưởi rồi cho vào các sọt (như hình vẽ). Hỏi:

a) Sọt nào sẽ có nhiều bưởi nhất?

b) Sọt nào sẽ có ít bưởi nhất?





Sọt nhiều bưởi nhất

Sọt ít bưởi nhất

3

> ; < ; = ?

a) $40 : 5$ 7

b) $45 : 5$ 10

c) 5×2 $50 : 5$

4

Cửa hàng có 50 kg gạo nếp. Người ta chia đều số gạo nếp đó vào 5 túi. Hỏi mỗi túi có bao nhiêu ki- lô-gam gạo nếp?



chia đều



4



50 kg gạo

chia đều



5 túi gạo

Bài giải

Mỗi túi có số ki- lô-gam gạo nếp là:

$$50 : 5 = 10 \text{ (kg)}$$

Đáp số: 10 kg



Nội dung





Trò chơi: Bản tên





**CHÚC CÁC EM
HỌC TỐT!**